

# シニアオリエンテーリング

あいちシニアオリエンテーリング愛好会 444-0856 愛知県岡崎市六名1丁目5-6

No.28 2026.4

あいちシニアオリエンテーリング愛好会のホームページ <https://www.mics.ne.jp/~ono511/senior.htm>

## イベント報告

### 道根往還トレーニング会 4月5日(日)



#### トレーニング解析(ラップセンター)→

<https://mulka2.com/lapcenter/lapcombat2/index.jsp?event=9692&file=1>

#### 会場風景(永井さん撮影)

→[katch.ne.jp/~n-nagai/olsyasinsyu.files/miniore.htm](https://katch.ne.jp/~n-nagai/olsyasinsyu.files/miniore.htm)

#### レースの動画(内藤さん)→

<https://youtu.be/uojLzubP72o?si=uihwLxCXadCWZWJ>

4月5日より5月6日まで開設するトレーニングコースを使い、タイム計測をしたらどうかという提案をクラブメンバーよりいただき、実施することになりました。

参加者を募集したところ、つるまい OLCさんをはじめとするレベルアップ意欲の高い方々約30名の参加をいただき、喜ばれました。

そのあと5月6日までの赤白ストライプテープをコントロールとした期間限定トレーニングコースも多数の利用があります。

## クマは近いぞ！ 愛知県でも人里に

設楽の山あい  
クマ1頭目撃

22日午後4時ごろ、設楽町川向の国道257号で、クマ1頭が目撃された。町によると、自転車で国道を通行していた人が、道路を横断して道路沿いの山に入っていくクマを目撃し、町に通報した。町から連絡を受けた設楽署は周辺をパトロールした。

現場は山あいの国道で町は警戒を呼びかけている。

東三河では昨年10月、新城市内の山林で雄のツキノワグマ1頭が、イノシシ用のわなにかかっているのが見つかり、殺処分されている。

あり、捕獲檻は耕作地に近い場所に設置されることを考えると、愛知県でも人里近いところにクマがいることになり、オリエンテーリングを楽しみ、また運営する我々にとっては、慎重なトレイン選びが必要となった。



4月24日の中日新聞で設楽町の中心地・田口から3kmほどの川向地区の国道で熊の目撃情報があったことが報道された。また、昨年10月に熊がイノシシ捕獲檻で捕まったことも

万が一大会などでクマによる事故でもあればオリエンテーリングにとっては命取りになりかねない。

## 12月主催大会開催に向け 準備進む

三河地方のオリエンテーリング界ではオリエンテーリングクラブができ始めたころから西尾市の八面山は大会の候補地に挙がってきたが、トレインが狭いとかいうようなことで実現できていませんでした。メンバーの強い気持ちでついに隣接する河川敷広場と組み合わせで、大会実現の見通しが立ってきました。

JOA 情報 **デフリンピック報告** [Tokyo\\_2025\\_deaflympic\\_report.pdf](https://www.joa.or.jp/jp/inf/deflympic/Tokyo_2025_deaflympic_report.pdf)

# 民間の資金やノウハウ活用 進む公園整備

愛知県は小幡緑地やあいち健康の森に続き東三河ふるさと公園などでも

岡崎市でも南公園整備に

県議会は9日、本会議を再開し、2026年度当初予算案などの議案質疑を行った。県は、民間の資金やノウハウを活用した国の「パークPFI」制度による公園整備に向け、新たに牧野ヶ池緑地（名古屋市長東区）、東三河ふるさと公園（豊川市）で現地調査に

## 牧野ヶ池緑地、東三河ふるさと公園

### パークPFIで整備 調査へ

県議会は9日、本会議を再開し、2026年度当初予算案などの議案質疑を行った。県は、民間の資金やノウハウを活用した国の「パークPFI」制度による公園整備に向け、新たに



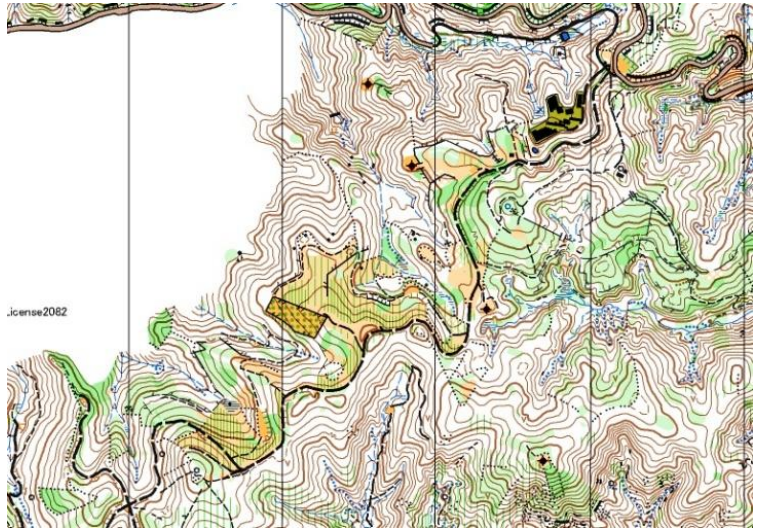
県議会

入る方針を示した。神戸健太郎議員（自民）

## 伝統工芸品 海外に魅力発信

た。量の座敷が少なくなり、着物を着る機会も減った。

# 巴山 旧牧場を森に



岡崎市の元牧場を森に市がコンサルと連携

岡崎市の元牧場を森にするための連携協定を結んだ。岡崎市の元牧場（東京都港区）は24日、水の千代町町田巴山にある元牧場

約2.79ha 植樹や下草刈り

市と森保コンサル 源の森を保全するための連携協定を結んだ。岡崎市の元牧場（東京都港区）は24日、水の千代町町田巴山にある元牧場

市と森保コンサル 源の森を保全するための連携協定を結んだ。岡崎市の元牧場（東京都港区）は24日、水の千代町町田巴山にある元牧場

場約2・79haを森に戻すため、植樹や下草刈りなどを進めていく。

この土地は、高橋精肉店（岡崎小呂町）が1979年（昭和54）年から牧場として使用。2002年に牧場を新城市内に移したのに伴い、岡崎市に寄付した。巴山は、市の水道水の水源である乙川（男川）なだりの河川の水源地となっている。

今後は協定に基づき、市森林活性化アドバイザーも務める岡崎高校出身の長野さん（54）が中心となって保全活動を推進。どのような森にしていくかを検討した上で、27年度から市民や事業者の参加も募りながら、もともと生えていたナラやクマギなど、の落葉広葉樹を植えて森を育てていく予定だ。

この日は市役所で協定の

ホテル「100室以上」求める

太陽の城跡地 岡崎市が募集要項

岡崎市は27日、市中心部に誘致を目指すホテルなどの民間施設について、事業者の募集要項を公表した。11月に優先交渉権者を決定し、2028年度以降の供用開始を目指す。

用地は、児童館「太陽の城」跡地（明大寺本町）とその周辺の最大約9773平方メートル。事業者の提案に基づき、市が10年以上50年未満の期間、不動産鑑定評価から算出する貸付料の3分の1の金額で貸し付けをする予定。

事業内容では、ホテル機能として100室以上でシングルルームとツインルームを備えることなどを求める。利用者や観光客向けの駐車場やカフェレストラン

茶南山園

縮結式があり、長野さんと内田康宏市長が市産（市）までできた協定書をお互いに交わした。長野さんは「水源地が市の中にあり、街と森が近いところが魅力。水の恩恵を受けている多くの人たちが恩返しをできるような温かい森にできたらいい」と抱負。内田市長は「森林保全にとまらず、中山間地域の活性化につながる取り組みを続けていく」と話した。

（平井一敏）

（中日新聞 2月 10日）

（中日新聞 4月 28日）

# 吉里吉里とひょうたん島

岩手県大槌町の山火事が一刻も早くおさまることを祈っています。

山火事の一か所が吉里吉里地区です。この地名を聞いて、昔読んだ、井上ひさしの小説「吉里吉里人」を思い出しました。小さな地域が日本から独立をするという、奇想天外な小説です。今回山火事が発生した吉里吉里地区は地図を見ると、周りが山に囲まれ、孤立した地域で、いかにも井上ひさしの好む閉鎖されたエリアです。吉里吉里人の題名はこの地名からとったようですが、小説の場所は少し違うようです。大槌町吉里吉里は東北本線の花巻から釜石線で釜石に行き、そこから三陸鉄道リアス線で北上。トンネルを抜けると、集落があり、吉里吉里駅があります。

しかし小説では東北本線一関駅の一つ手前の「赤壁」(実際にある駅名は有壁)に設定。ここも山に囲まれた地域でこの小説のモデルになってもおかしくないところです。

内容は、主人公らが上野発青森行き急行十和田3号で、一関近くの赤壁で緊急停車させた男たちがいた。「あんだ旅券もっていたが」。実は東北の一寒村「吉里吉里」が午前6時に日本から分離独立したのだ。

小説で描かれる吉里吉里国の様子は政治に、経済に、農業などに日本の抱える問題を鮮やかに撃ち倒すものである。

しかしたった2日間で独立は幕を閉じることになる。

私の記憶からは、有壁地区の町の様子の方が、池で魚を養殖し、たんぱく源を100%



上 大槌町吉里吉里 下 栗原市有壁 国土地理院地図より

国内で賄うなど自給体制づくりなどで、小説の内容に地形など近い気がする。

### ひょっこりひょうたん島

「吉里吉里人」とおなじ井上ひさしが原作者である「ひょっこりひょうたん島」はNHKテレビで1964年から1969年に放送されたこども向け人形劇。主題歌はだれでも一度は聞いたことがあると思います。ひょうたん島のモデル、あるいは発想の原点といわれているのが、大槌町の蓬莱島という小島です



大槌湾に浮かぶ周囲 200mの蓬莱島



登場メンバー



井上ひさし 1934年生まれ～2010年没  
伊能忠敬を書いた「四千万歩の男」も代表作の一つ

